

Casa del mese

La casa nel bosco

Alle porte di Mosca, un'abitazione in legno, completamente "made in Italy", si integra in modo mirabile in uno dei lotti più prestigiosi del Pirogovo Golf Club

DECI AL DIVI CAPPERUCCI



*Situato a circa quaranta chilometri dal centro di Mosca,
il Pirogovo Golf Club è uno dei siti più battuti dal Jet Set russo
e si raggiunge anche per via fluviale*



IN APERTURA. LA FACCIATA DELLA CASA. GLI AMBIENTI SI SVILUPPANO NELLE DUE ALI LATERALI. **NELLA PAGINA PRECEDENTE.** UNO SCORCIO DELLA VERANDA CHE CINGE IL PERIMETRO DELLA CASA E COLLEGA FLUIDAMENTE INTERNI ED ESTERNI. **SOPRA.** VEDUTA DALL'ALTO DELLA PROPRIETÀ.

Mosca: fredda, imperturbabile nel suo fluire quotidiano. Sì, è vero, la notte le strade del centro si animano grazie ai numerosi locali e alle discoteche, ma è un trend che coinvolge i più giovani. La classe dirigente russa, invece, ha un'altra idea di "tempo libero" e altre ambizioni. Lo dimostra il fenomeno dei golf club sorti in diversi siti vicino al perimetro urbano. All'interno di uno di questi, il Pirogovo Golf Club, collegato alla città anche attraverso il fiume Moscova (in estate sono molti coloro che vi arrivano con la barca), sorge la spettacolare abitazione progettata e realizzata, con sistema prefabbricato, dall'azienda italiana Pagano System (www.pagano.it) per un importante finanziere locale con il pallino del "made in Italy". E, infatti, nella residenza che ha voluto per trascorrere, insieme alla famiglia, i momenti di svago e di relax, compiono solo marchi italiani, dalle strutture, come pavimenti e rivestimenti, agli arredi. La casa è completamente



I COMMITTENTI HANNO CHIESTO ESPRESSAMENTE CHE LA CUCINA FOSSE PIUTTOSTO PICCOLA E APERTA SULLA ZONA LIVING E CHE FOSSE DOTATA DI UN BANCONE UTILIZZABILE ANCHE COME BAR. GLI ARREDI E I MOBILI CONTENITORI RIPRENDONO IL LEITMOTIV DELLA STRUTTURA SIA NEL DESIGN, GEOMETRICO E LINEARE, CHE NEI MATERIALI. L'ESICENZA ERA QUELLA DI AVERE UNA CUCINA FUNZIONALE E FACILE DA GESTIRE, IN CUI PASSARE PIACEVOLI MOMENTI DI COLLETTIVITÀ.

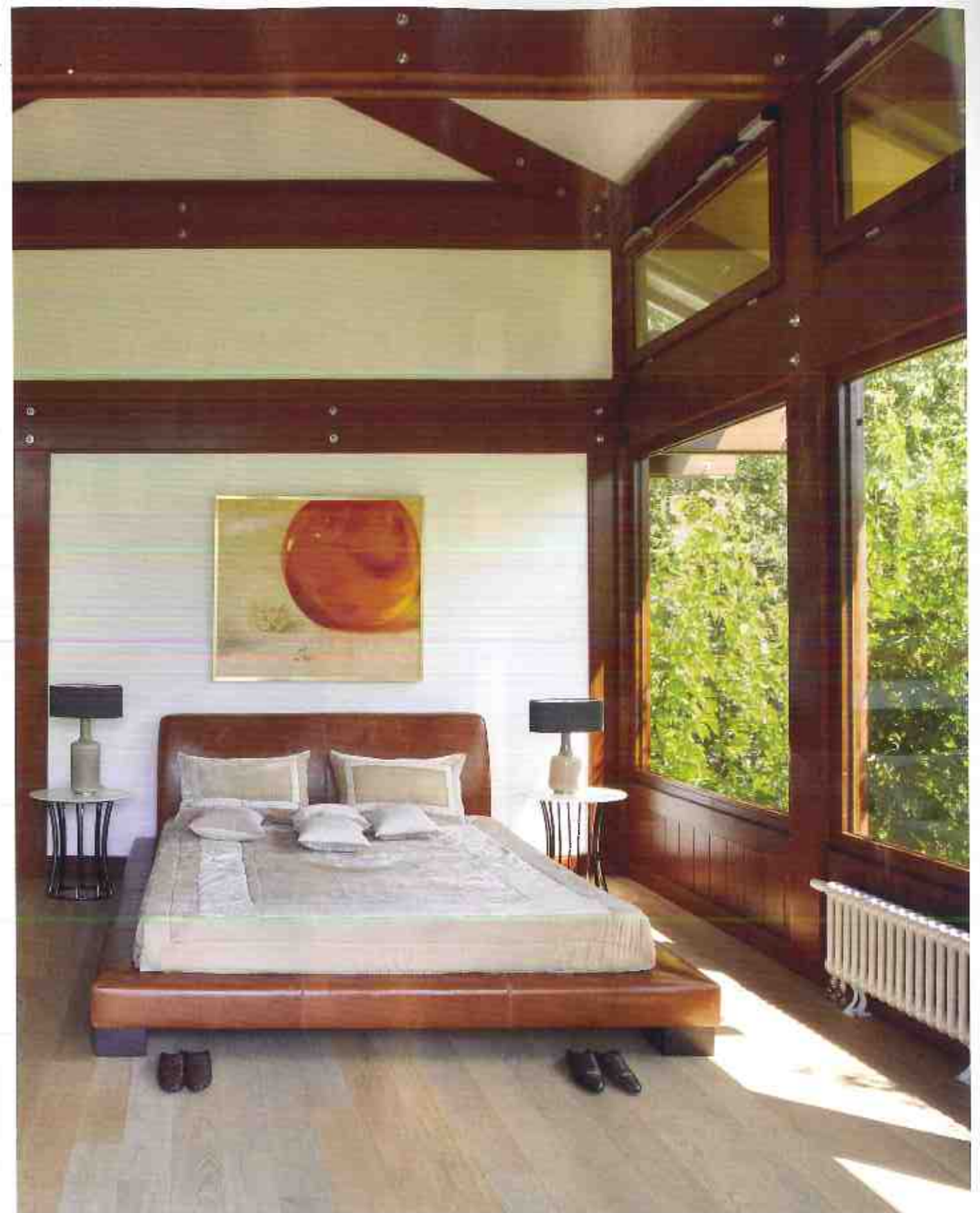
Il legno è elemento strutturale e decorativo, in ogni sua declinazione. In questa architettura, inoltre, fluidifica il dialogo tra interni ed esterni



in legno, dai pavimenti alle coperture e affaccia su un laghetto che faceva già parte del sito naturalistico. “Di fatto”, spiega l’architetto Enzo Pagano, “per realizzare la struttura non è stato toccato un solo albero e il progetto rispetta in pieno l’altimetria del terreno”. L’abitazione non è molto grande, come richiesto dai committenti, circa 300 mq distribuiti su un unico piano, suddiviso, a sua volta in due ali: una per la zona giorno, con il living e la cucina, anch’essa piuttosto contenuta e l’ala opposta per la camera padronale, ampia ed importante come si conviene a questo ambiente e dotata di bagno e cabina armadio. Al centro, fanno da raccordo altre due camere da letto (quelle dei ragazzi), ciascuna con bagno. Il

LE STANZE AFFACCIANO ALL’ESTERNO, PER POTER CODERE DELLO SPETTACOLO NATURALE. GLI ARREDI SONO DI: REDAELLI, BAXTER, MAXALTO, MARCHIO DI B&B ITALIA.

disegno ha una linea piuttosto classica e simmetrica e la struttura è in legno lamellare rivestito in iroko. Gli ambienti più vissuti hanno soffitti molto alti (6/7 metri di altezza), ma la vera particolarità della residenza, come sottolinea l’architetto “è il suo dialogo costante con l’esterno consentito dalle grandi vetrate a scorrimento che caratterizzano tutti gli ambienti e che d’estate trasformano tutta la struttura in un grande patio a cielo aperto”. Del resto, l’ambiente naturale è il più grande pregio di questo



ANCHE LA CAMERA DA LETTO PADRONALE GUARDA AL PARCO. LA STRUTTURA SI TROVA SULLA BUCA NUMERO NOVE DEL GOLF CLUB.

Una finestra sul verde che d'estate si apre definendo una dialettica diretta tra gli ambienti interni e l'ecosistema naturale



IL BAGNO RISPECCHIA LO STILE SOBRIO ED ELEGANTE DEL CONTESTO ABITATIVO E, IN LINEA CON LE SCELTE OPERATE PER LA ZONA LIVING, SONO STATI SCELTI PRODOTTI A MARCHIO ITALIANO: VASCHE E DOCCE SONO DI KOS, LAVABI E SANITARI DI CERAMICA FLAMINIA. NEL SEMINTERRATO È STATO REALIZZATA UNA ZONA BENESSERE CON BAGNO TURCO.

entourage residenziale, era giusto valorizzarlo al massimo, d'estate come d'inverno. Per ovviare al problema "clima", non secondario in una regione come questa, sono stati scelti infissi a doppia camera con un k termico di 0,1 (marchio Saint Gobain), una barriera al freddo molto efficace e in grado di isolare da temperature che, in inverno, si aggirano costantemente intorno a - 30°. L'azione degli infissi è stata rafforzata, inoltre, da una corona di elementi riscaldanti dell'azienda De Longhi, che cinge tutto il perimetro della casa, interrompendosi solo in corrispondenza delle finestre e garantendo una

temperatura interna di circa 25°: "E' questa la peculiarità dell'abitazione in inverno", spiega l'architetto, "poter stare comodamente al caldo, in t-shirt, trastullati dalla piacevole sensazione che deriva dal contatto con il legno, mentre fuori nevicava". Il legno è protagonista ovunque: nei pavimenti, in parquet di rovere, marchio Margaritelli (Listone Giordano Maxi), sul soffitto, nelle travi volutamente spesse che fungono anche da elementi decorativi e persino nelle tegole delle coperture, un dettaglio di grande fascino e fondamentale per l'integrazione completa della struttura nell'ambiente naturale. ➔