

Costruzioni. Anche la Russia tra i mercati dell'azienda romana

Pagano, case di legno in formato extralusso

Daria Mellini

Il nonno costruiva carretti in legno, i nipoti - oggi - stanno costruendo la casa in legno più grande del mondo: 3mila metri quadrati per una sola famiglia, in Russia. Enzo e Andrea Pagano, forse, l'amore per il legno lo avevano nel Dna, oppure hanno semplicemente saputo guardare lontano. Sta di fatto che oggi la Pagano Srl, azienda romana fondata circa 60 anni fa, è praticamente l'unica al mondo a realizzare dall'inizio alla fine case extra lusso in legno: le progettano nei minimi dettagli, realizzano le singole parti in fabbrica, infine le assemblano a migliaia di chilometri di distanza.

Dalle Seychelles a Mosca, da Miami al Sudafrica. Per realizzare queste piccole meraviglie impiegano tecnologie e macchinari innovativi, al punto da aver ottenuto 7 brevetti, di cui uno negli Stati Uniti. «Siamo come dei sarti che fanno l'abito su misura: realizziamo la casa esattamente come vuole il cliente - spiega Enzo Pagano, capo progettazione e sviluppo tecnologico dell'azienda - con l'occhio attento al design e all'innovazione e in armonia con l'ambiente. Il nostro materiale di base

è il legno lamellare ottenuto con l'incollaggio e la sovrapposizione di lamelle in pino o larice. A questo abbiniamo soprattutto vetro e pannelli bianchi per creare effetti di design e modernità. Ogni singolo dettaglio - dalla presa elettrica alla rubinetteria - viene calcolato e realizzato ad hoc. Poi i nostri stabilimenti di Oricola, in Abruzzo, creano i pezzi (circa 5mila per una casa di medie dimensioni) che vengono assemblati sul posto. In questo modo non c'è cantiere e non ci sono perdite di tempo».

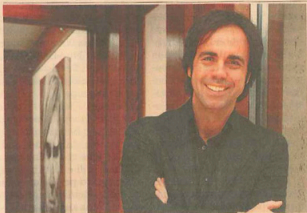
I prodotti realizzati dalla Pagano vanno dalle ville agli alberghi, dai villaggi esclusivi ai ristoranti di lusso. Una casa può costare, in media, dai 2.200 ai 3.500 al metro quadro solo per la produzione, e a conti fatti può arrivare a richiedere un investimento fino a 15 volte più alto rispetto ad una "tradizionale" costruzione in mattoni.

«Si tratta di un mercato di nicchia - prosegue Enzo Pagano - per un target molto alto di clienti che scelgono l'extra lusso. Si rivolgono a noi soprattutto imprenditori e uomini d'affari e i nostri mercati principali sono Russia, Inghilterra e Francia. Ma realizziamo pro-

getti in tutto il mondo. In questo momento stiamo costruendo un villaggio di chalet extra lusso in Svizzera, una villa a Tivoli per un imprenditore romano e stiamo risistemando un faro che un ricco uomo d'affari russo ha acquistato sulle coste della Turchia. Sempre per un cliente russo stiamo costruendo una villa di 3mila metri quadrati: è la casa unifamiliare in legno più grande del mondo».

La congiuntura economica sfavorevole non sembra aver colpito questa azienda romana che, con un fatturato di poco inferiore ai 10 milioni di euro, ha visto in un solo anno raddoppiare i margini e che sta accrescendo la forza lavoro del 30% circa. Ad oggi sono 50 i dipendenti della Pagano, creata da Vincenzo, padre dei due manager di oggi e figlio del carrettiere con la passione per il legno. «Le prospettive future - conclude Enzo Pagano - sono incoraggianti. Anche se per effetto della crisi molti clienti hanno un atteggiamento più prudente, ma un dato ci conforta: se fino a qualche anno fa le case che realizzavamo erano in media di 300 metri quadrati, oggi sono di 6-700, con punte fino a duemila».

In cifre



Azienda di famiglia. Enzo Pagano, responsabile della progettazione

2.200 €

Il costo minimo al mq

La cifra, che può salire fino a 3.500, si riferisce alla sola produzione, ma una casa in legno può richiedere un investimento fino a 15 volte rispetto a una in mattoni

50

I dipendenti

Tanti sono quelli impiegati dall'azienda che sta progettando di accrescere la forza lavoro del 30%. In un anno la Pagano ha visto raddoppiare i margini